

Schulungsunterlagen EMEREC Mobile APP



Inhaltsverzeichnis

1. Installation.....	3
2. Login / Registration	3
3. Verwendete Abkürzungen und Bezeichnungen	4
4. Alarmierung.....	4
5. Einsatzliste.....	5
6. Kartenfunktionen und POIs (Points-of-Interest)	5
7. Symbolübersicht.....	7
8. Menü und Systemeinstellungen.....	8
9. Beenden der Applikation.....	9
10. Navigation (Offline – Zusatzoption)	10

1. Installation

Die Applikation ist derzeit für Android und für Apple-iOS verfügbar und steht über den Google Play Store bzw. den Apple AppStore als Download zur Verfügung.

Für Android: <https://play.google.com/store/apps/details?id=at.rosenbauer.emerec.mobile>

2. Login / Registration

Zur Identifikation am Server wird ein QR-Code Zugangs-Token benötigt, welcher Ihnen für ihre jeweilige Organisation durch Rosenbauer zur Verfügung gestellt wird.
Die Applikation bietet zwei Funktionsumfänge, welche sich auch im Lizenzmodell unterscheiden.

Lizenz Alarmierung: Die Primärfunktionen liegen hierbei in der Übermittlung von Alarmierungsdaten, Bereitstellung von geographischen Informationen (Objekte, Wasserentnahmestellen, Fahrzeug/Gerätepositionen), Navigationsfunktion und der Rückmeldefunktion – Einrückstatus.

Lizenz Positionsübermittlung: Diese Funktion ermöglicht ein Tracking des Endgerätes (Smartphone) und dessen Darstellung z.B. in EMEREC Mobile wie auch EMEREC Pilot sowie im EMEREC Alarm Monitor.

Nach der Installation am Smartphone erscheint beim ersten Öffnen der Applikation ein Registrierungsbildschirm. Durch Scannen des von Rosenbauer bereitgestellten QR-Lizenztokens erfolgt die automatische Registrierung am EMEREC Data Center. Der Lizenztoken kann auch manuell im unteren Bereich des Registrierungsfensters eingegeben werden.

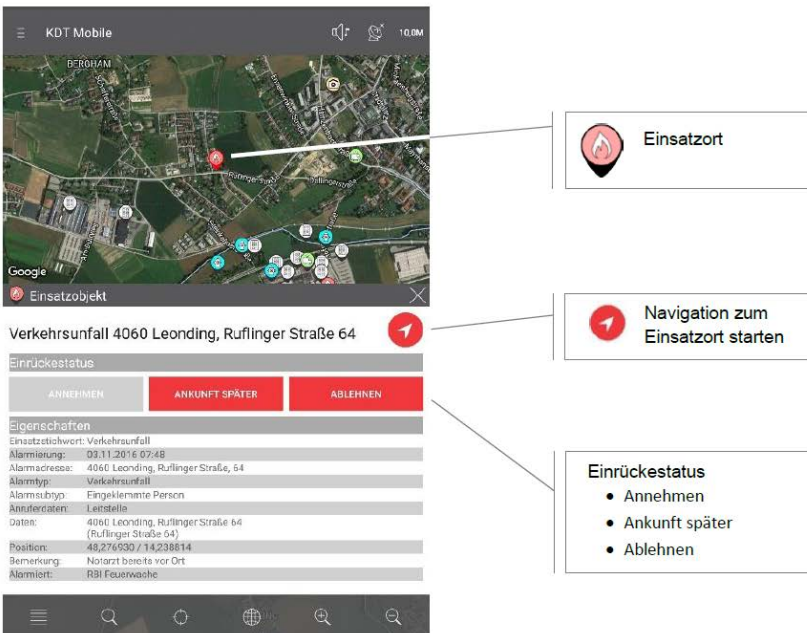


3. Verwendete Abkürzungen und Bezeichnungen

Abkürzung	Beschreibung
3G/4G	UMTS / LTE Mobilfunknetz
QR-Code	Quick Response Barcode – ein maschinenlesbarer Code
GPS	Globales Positionsbestimmungssystem
EMEREC Pilot	Einsatzsoftware des EMEREC Softwaresystems
EMEREC Office	Stammdatenverwaltungs-Applikation des EMEREC Softwaresystems
EMEREC DataCenter	Serverkomponente des EMEREC Softwaresystems
EMEREC Alarm Monitor	Webbasierte Alarminformationsanzeige für das Magazin
Heads-Up	Ausrichtung der Karte in Bewegungs-/Fahrtrichtung
Push-Funktion	Systemdienst zur Übermittlung von Alarmmeldung
service4fire	Telematikdienst für Rosenbauer Einsatzfahrzeuge

4. Alarmierung

Bei einem Alarmierungseingang wird die Applikation automatisch gestartet, d.h. diese muss nicht durchgehend ausgeführt werden. Gleichzeitig erfolgt eine Darstellung der Alarmierung in der „Android Notification Bar“. Der Alarmierungsscreen stellt sich wie nachstehend dar:



The screenshot shows the alarm notification screen with the following callouts:

- Einsatzort**: Points to the red fire icon on the map.
- Navigation zum Einsatzort starten**: Points to the red navigation arrow icon.
- Einsatzstichwörter und Adressinformationen**: Points to the text 'Verkehrsunfall 4060 Leonding, Rufflinger Straße 64'.
- Einsatzdetails**: Points to the 'Eigenschaften' section containing details like 'Einsatzstichwort: Verkehrsunfall', 'Alarmierung: 02.11.2016 07:48', 'Alarmadresse: 4060 Leonding, Rufflinger Straße, 64', 'Alarmtyp: Verkehrsunfall', 'Alarmsubtyp: Eingeklemmte Person', 'Anruferkaten: Leistelle', 'Datum: 4060 Leonding, Rufflinger Straße 64 (Rufflinger Straße 64)', 'Position: 48,276530 / 14,238614', 'Bemerkung: Notarzt bereits vor Ort', and 'Alarmiert: RBI Feuerwache'.
- Einrückestatus**: Points to the three buttons: 'ANNEHMEN', 'ANKUNFT SPÄTER', and 'ABLEHNEN'.

Einsatzstichwörter, Adressinformationen und Einsatz: Diese Informationen werden vom EMEREC Datacenter an die Applikation übermittelt. Diese Push-Funktion benötigt eine aktive Internetverbindung über 3G/4G oder über WIFI.

Navigation starten: Es werden die Einsatzdaten (Adresse, Koordinaten) der Alarmierung an die voreingestellte Standardnavigation des Smartphones übermittelt.

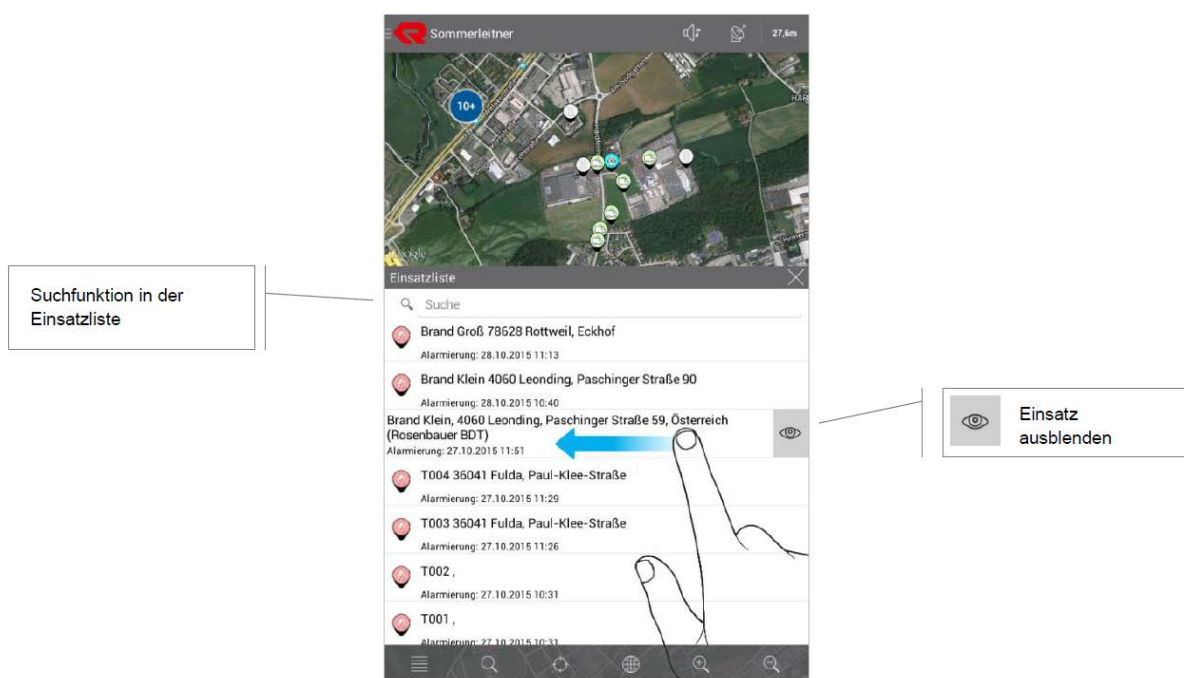
Einrückstatus: Durch die Wahl des Einrückstatus wird dieser an den EMEREC Alarm Monitor zur Visualisierung übermittelt. (Siehe Alarm Monitor)

5. Einsatzliste

Die Einsatzliste ermöglicht den Zugriff auf alle aktiven Einsätze. Die Übernahme der Alarmierungsdaten erfolgt über das EMEREC Data Center, welche über eine entsprechende Schnittstelle (Leitstelle, Alarmzentrale, Brandmeldezentrale oder über EMEREC Office direkt angelegt werden.

Durch Antippen des jeweiligen Eintrages wird die Karten auf den Einsatzort zentriert, eine passende Zoomstufe eingestellt und auch die Details zum Einsatz dargestellt. Durch langes Antippen wird nur der Einsatzort auf der Karte zentriert und die Zoomstufe angepasst. Es bleibt allerdings die Einsatzliste geöffnet.

Durch Wischen eines Eintrages nach links kann dieser temporär ausgeblendet werden. (Ein dauerhaftes Beenden von Einsätzen erfolgt über EMEREC Office).



6. Kartenfunktionen und POIs (Points-of-Interest)

Kartenposition: Durch Antippen eines beliebigen Kartenpunktes erhält man detailliertere Informationen zu dieser Position.

- GPS-Koordinaten (WGS84)
- Adressinformation (sofern diese vom Georeferenzierungsdienst aufgelöst werden können)
-

Objektdetails: Es wird neben dem Objektnamen und den entsprechenden Adressinformationen auch die über EMEREC Office eingepflegten Notizinformationen zum Objekt angezeigt.

Wasserentnahmestelle: Neben dem Namen und der Position werden zusätzliche Informationen wie Typ, Durchfluss, Mengenangaben und Notizen in den Details angezeigt.

Fahrzeug/GPS-Gerät: Die aktuellen Positionen von Fahrzeugen oder GPS-Geräten basierend auf folgenden Endgeräten/Software-Lösungen können auf der Karte visualisiert werden:

Fahrzeuge mit dem Rosenbauer service4fire Telematik System (www.service4fire.com).

Neben der Position können auch taktische Fahrzeuginformationen wie z.B. der Füllstand von Wasser, Schaum und Treibstoff angezeigt werden (Bitte beachten Sie, dass diese Anzeige immer vom jeweiligen Fahrzeugtyp abhängig ist).

Fahrzeug, ausgestattet mit Rosenbauer Tracking Lösung

Zur Positionsbestimmung der Fahrzeuge wird ein Tracking Endgerät verbaut.

EMEREC Pilot als GPS-Gerät

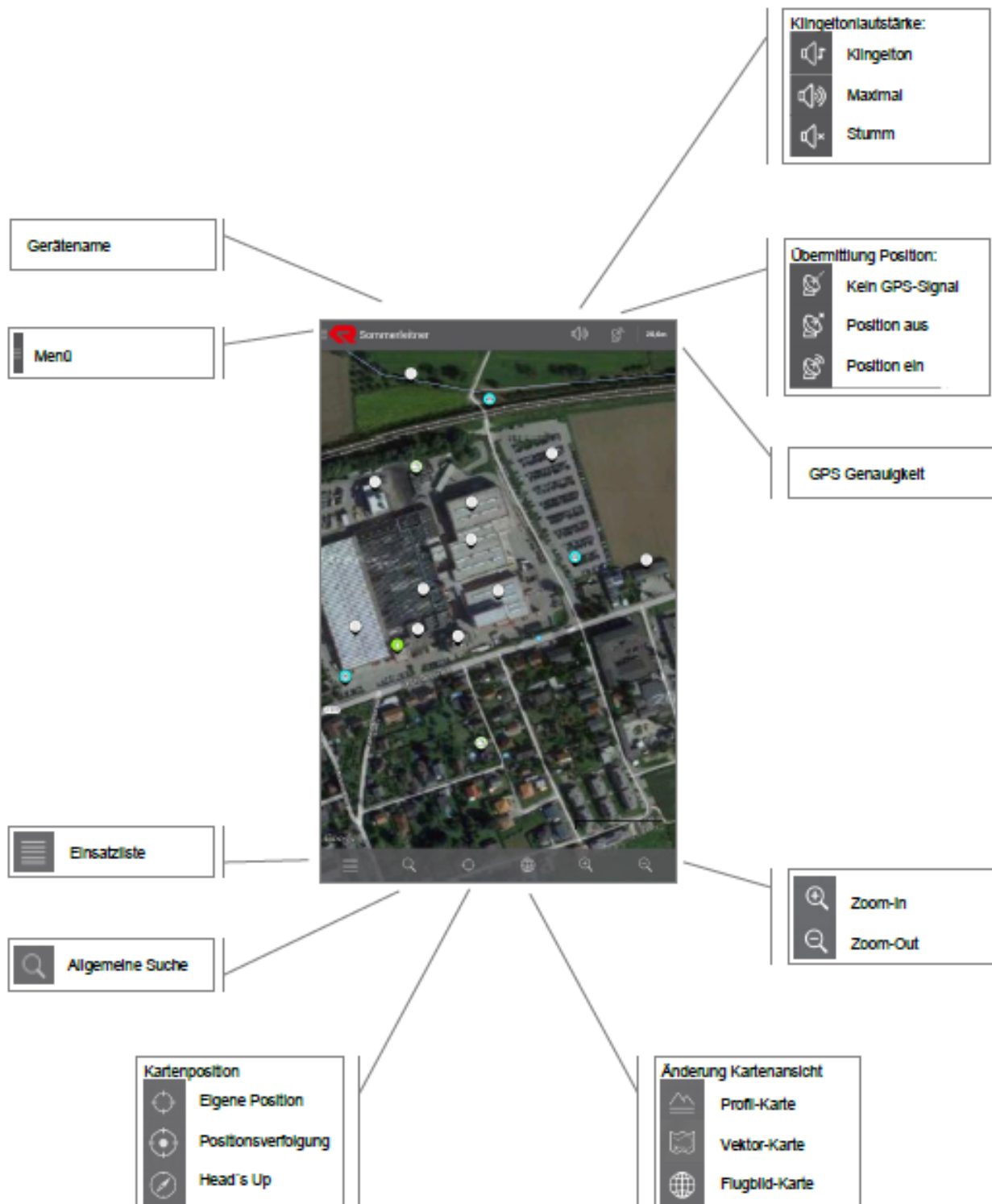
Positionsinformation von PCs (Tablet, Notebook, etc.) welche über ein GPS-Empfänger verfügen und mit der EMEREC Pilot Software ausgestattet sind.

EMEREC Mobile als GPS-Gerät

Positionsinformation von Smartphones, welche über einen GPS-Empfänger verfügen und mit EMEREC Mobile ausgestattet sind und die getrackte Lizenz besitzen.

Navigation starten: Zu jedem dieser beliebigen Punkte kann direkt die Navigation gestartet werden, d.h. Adress- bzw. Positionsinformationen an die Standardnavigation übergeben werden.

7. Symbolübersicht



Man unterscheidet in der Symbolik farblich zwischen selektiert und nicht selektiert:

Symbol mit rotem Rahmen SELEKTIERT:



Symbol mit schwarzem Rahmen NICHT SELEKTIERT:



Fahrzeug-/Geräteposition



Wasserentnahmestelle



Feuerwache



Ausblenden



Einsatzort/-objekt



Objekt



Allgemeine Position



Symbolgruppierung

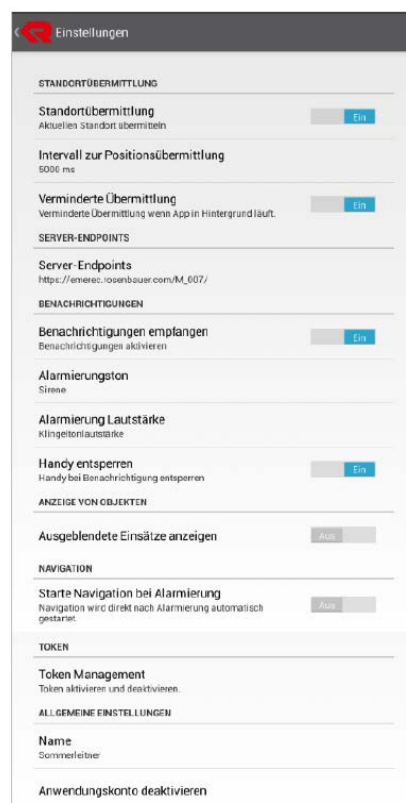
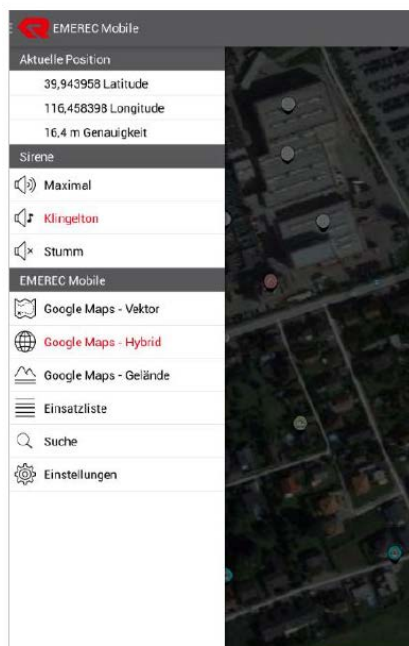
8. Menü und Systemeinstellungen



Über den Menü Button können verschiedenste Einstellungen vorgenommen werden. Zusätzlich ermöglicht das Menü den Zugriff auf detaillierte Informationen zur Applikation, welche sich auch im Hauptbereich der Applikation wiederfinden.

Positionsinformationen

- Längengrad / Latitude
- Breitengrad / Longitude
- Genauigkeit in Meter



Einstellungen

Standortübermittlung (diese Funktion steht nur zur Verfügung, wenn Sie über eine entsprechende Lizenz zur Standortübermittlung verfügen): Übermittelt in laufender Form die GPS-Positionsdaten des Smartphones zur Darstellung in EMEREC Pilot bzw. im EMEREC Alarm Monitor an das EMEREC Data Center (ACHTUNG: Am Smartphone muss die GPS-Funktion aktiviert sein)

Intervall zur Positionsübermittlung: Gibt an, in welchen Zeitabständen die Position an das EMEREC Data Center übermittelt werden soll (Standardwert: 5000 ms). Bitte beachten Sie, dass eine Verringerung des Standardwertes zu einer Erhöhung des Datenverbrauchs führt.

Verminderte Übermittlung: Vermindert die Intervallzeit zur Positionsübermittlung an das EMEREC Data Center. Wird EMEREC Mobile als Applikation im Hintergrund betrieben, so vermindert diese Funktion einerseits den Datenverbrauch und erhöht andererseits die Akkulaufzeit.

Server-Endpoints: ACHTUNG: Diese Einstellung definiert den Kommunikationsendpunkt der Applikation. Das ist für kundenspezifische Server vorgesehen und sollte im Normalfall nicht verändert werden.

Benachrichtigungen empfangen: Ermöglicht die Aktivierung bzw. Deaktivierung des Nachrichtenempfangs (Push-Benachrichtigung bei Alarmierung)

Alarmierungston: Es kann zwischen einem Sirenenton oder dem aktuellen Klingelton gewählt werden

Alarmierung Laufstärke:

- Klingeltonlautstärke: Lautstärke welche aktuell für den Klingelton verwendet wird
- Maximale Lautstärke
- Stumm: Diese Funktion ermöglicht eine stumme Alarmierung. Es erfolgt eine Visualisierung der Alarmdaten am Display ohne einen akustischen Hinweis

Handy entsperren: Entsperrt automatisch das Handy für eine direkte Anzeige der Alarmierungsdaten am Display

Ausgeblendete Einsätze anzeigen: Einsätze, welche manuell über die Applikation ausgeblendet wurden, können so wieder angezeigt werden

Starte Navigation bei der Alarmierung: Es wird automatisch nach dem Alarmierungseingang die voreingestellte Standardnavigation am Smartphone aktiviert. Die Einsatzdaten (Adresse, Koordinaten) werden an die Navigationsapplikation zur Berechnung übergeben.

Token Management: Über diese Funktion können zusätzliche Lizenztoken von weiteren Organisationen aktiviert werden.

Name: Name, welcher in weiteren Applikationen als Anzeigename des Gerätes dargestellt wird

Anwendungskonto deaktivieren: Deaktiviert alle Lizenztoken und bringt die Applikation wieder in den Registrierungsmodus

9. Beenden der Applikation

Die Applikation unter geöffnete Apps aufrufen und wegwischen! Im Hintergrund läuft der Push Dienst weiter.

10. Navigation (Offline - Zusatzoption)

Die Navigation kann über das Standard Kartenapp des entsprechenden Mobile Phones gestartet werden. Diese Navigationen sind im Normalfall Online Apps. Das heisst für die Navigation ist eine Internetverbindung notwendig. Als alternative dazu gibt es die Möglichkeit EMEREC Mobile Navigation zu erwerben.

EMEREC Mobile Navigation gibt es in folgenden 4 Varianten:

- PKW nur CH
- PKW DACH
- LKW nur CH
- LKW DACH

Die LKW Navigation ist zusätzlich mit den für die Navigation eines Lastwagens notwendigen Attributen ausgestattet (Höhe, Breite, Länge, Gewicht, Radius...).

EMEREC Mobile Navigation ist OFFLINE fähig. D.h. Es wird zu 100% auf der Mobile Device installiert und benötigt nach der Alarmübertragung keine weitere Netzverbindung mehr.

Hinter der Applikation steckt das Kartenmaterial MapTrip.